

# Förvaring i bostad

För att minimera riskerna vid bränder bör du inte ha fler gasbehållare än vad du behöver. Ett normalt behov av gasol i ett hushåll kan anses vara en gasolbehållare för förbrukning och en i reserv. I bostaden får också aerosolbehållare och andra engångsbehållare förvaras. Annan brandfarlig gas (till exempel acetylen) får endast förvaras i ett utrymme som är brandtekniskt avskilt från bostaden (lägst EI 30<sup>2</sup>). Om du har mer än 60 liter gasol eller 10 liter annan brandfarlig gas krävs tillstånd från kommunen, se avsnittet *Tillstånd* sidan 18.

## Förvaring i flerbostadshus med mer än ett plan

### Inomhus

I flerbostadshus med mer än ett plan får inte gasolbehållare eller annan brandfarlig gas med volym som är större än 5 liter hanteras (förvaras och användas) (blå campingbehållare eller engångsbehållare).

### Vind, källare och garage i flerbostadshus

Hantering (förvaring och användning) av behållare med brandfarlig gas (undantaget enstaka aerosolbehållare) på vind, i källarförråd och garage i flerbostadshus är förbjudet.

### Utomhus på balkong

Det lämpligaste stället att förvara gasolbehållare i flerbostadshus är på en balkong (det vill säga utomhus), under förutsättning att den inte är inglasad. På en öppen balkong får behållarstorleken P11

---

2. Utrymmet avskiljs brandtekniskt genom att byggnadsdelarna (väggar, golv, tak, dörrar) är utförda på ett sådant sätt att de skyddar mot brand under en viss tid (30 min för EI 30).

(max 30 liter), eller mindre behållare, hanteras (förvaras och användas). Om man vill kan behållarna förvaras i ett ventilerat plåtskåp för att skydda dem mot väder och vind.

## **Inglasad balkong**

För en inglasad balkong gäller samma hanteringsregler som inomhus. Det innebär att gasolbehållare med volymen högst 5 liter får förvaras och användas där så länge balkongen är tillräckligt ventilerad.

## **Särskilt utrymme inne i lägenheten**

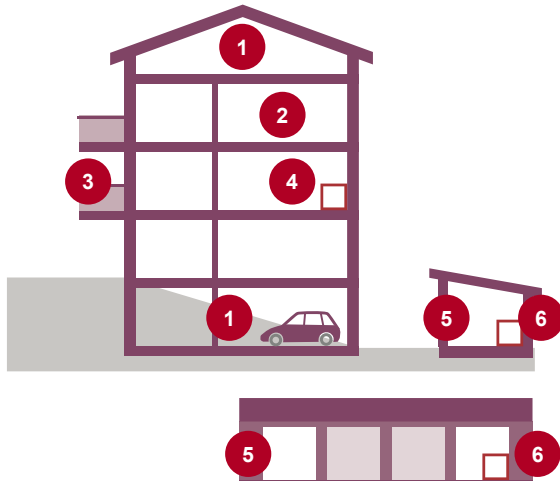
Gasolbehållare som inte är större än 30 liter kan även förvaras i ett särskilt utrymme i bostaden som utgör en egen brandcell med brandteknisk klass motsvarande lägst EI 60<sup>3</sup> och som är ventilerat direkt till det fria.

## **Fristående garage eller förrådsbyggnad för flera hushåll**

Gasolbehållare kan även förvaras i ett fristående garage eller i en förrådsbyggnad för flera hushåll, i ett särskilt förråd som utgör en egen brandcell med brandteknisk klass motsvarande lägst EI 60<sup>3</sup>. I detta förråd får inget brännbart material eller behållare med brandfarliga vätskor förvaras. Det ska också vara tillräckligt ventilerat. Tillstånd krävs om mängden överstiger 60 liter eller 10 liter annan brandfarlig gas, och bör sökas av fastighetsägaren/-förvaltaren.

---

3. Utrymmet avskiljs brandtekniskt genom att byggnadsdelarna (väggar, golv, tak, dörrar) är utförda på ett sådant sätt att de skyddar mot brand under en viss tid (60 min för EI 60).



- 1. Vind, källare och garage i flerbostadshus.** Ingen förvaring av gasolbehållare\*.
- 2. Lägenhet eller inglasad balkong.** Gasolbehållare mindre än 5 liter får hanteras.
- 3. Balkong, ej inglasad.** Gasolbehållare mindre än 30 liter får hanteras.
- 4. Särskilt utrymme i lägenheten.** Gasolbehållare mindre än 30 liter får förvaras i särskilt utrymme som är en egen brandcell EI 60 och ventilerat direkt till det fria.
- 5. Fristående förråd eller garage för flera hushåll.** Ingen förvaring av gasolbehållare\*.
- 6. Särskilt utrymme i fristående förråd eller garage för flera hushåll.** Gasolbehållare får förvaras om åtskilda från övrigt brännbart material i ventilerat förråd som utgör en egen brandcell med brandteknisk klass motsvarande lägst EI 60.
  - Tillståndskravet för mer än 60 liter gasol eller 10 liter annan gas begränsar den totala mängden.
  - Tillräcklig ventilation måste finnas.

\* Undantaget enstaka aerosolbehållare.